

Bruttogeschossfläche (BGF)
Berechnung max. mögliche Bruttogeschossfläche

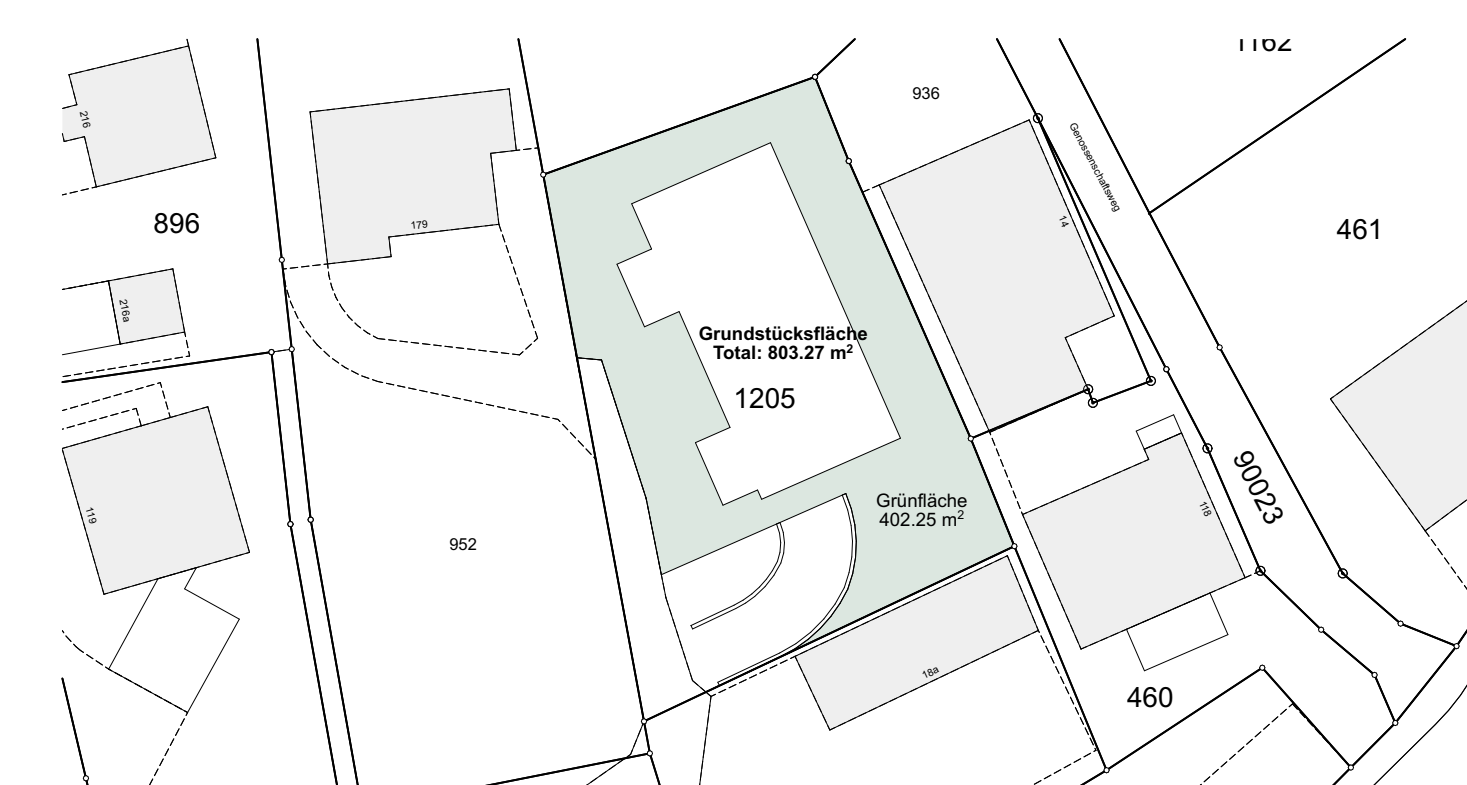
Zone	Grundfläche	AZ	BGF
Wohnzone 2	720.27 m²	0.5	360.13 m²
Kernzone	83.00 m²	0.6	49.80 m²
Total	803.27 m²		409.93 m²

Nachweis: Einhalten der erlaubten Bruttogeschossfläche

Stockwerk	Bruttogeschossfläche	Reserve
EG	195.44 m²	
OG	214.14 m²	
Attika		
Total	409.58 m²	0.35 m²

* Gemäss Kant. Bauverordnung § 17^{III} wird das Attikageschoss nicht zur Geschosshöhe hinzugerechnet, wenn die Fassade an einer Längs- und zwei Schmalseiten um 2m zurückspringt.

SITUATION | GRÜNFLÄCHENZIFFER



Grünfläche
Nachweis: Einhalten der mind. Grünfläche

Parzelle	Grundfläche	Ziffer	Grünfläche
1205	803.27 m²	0.4	321.31 m²
Grünfläche Neubauprojekt			402.25 m²

Parkplatzsituation
Berechnung der erforderlichen Parkplätze in Einstellhalle

Stockwerk	Einheit	Parkplätze
EG	2.5 Zi-Studio	1 (1 Bewohner)
	3.5 Zi-Wohnung	2
OG	2 x 3.5 Zi-Wohnung	4
Attika	3.5 Zi-Wohnung	2
Total		9 Parkplätze

Berechnung der erforderlichen Besucher-Parkplätze in Umgebung

Stockwerk	Bruttogeschossfläche	Besucher-PP
EG	195.44 m²	
OG	214.14 m²	
Attika	139.32 m²	
Total	548.90 m² x 0.001*	= 1 Besucher-PP

* Gemäss Kant. Bauverordnung Anhang IV zu § 42

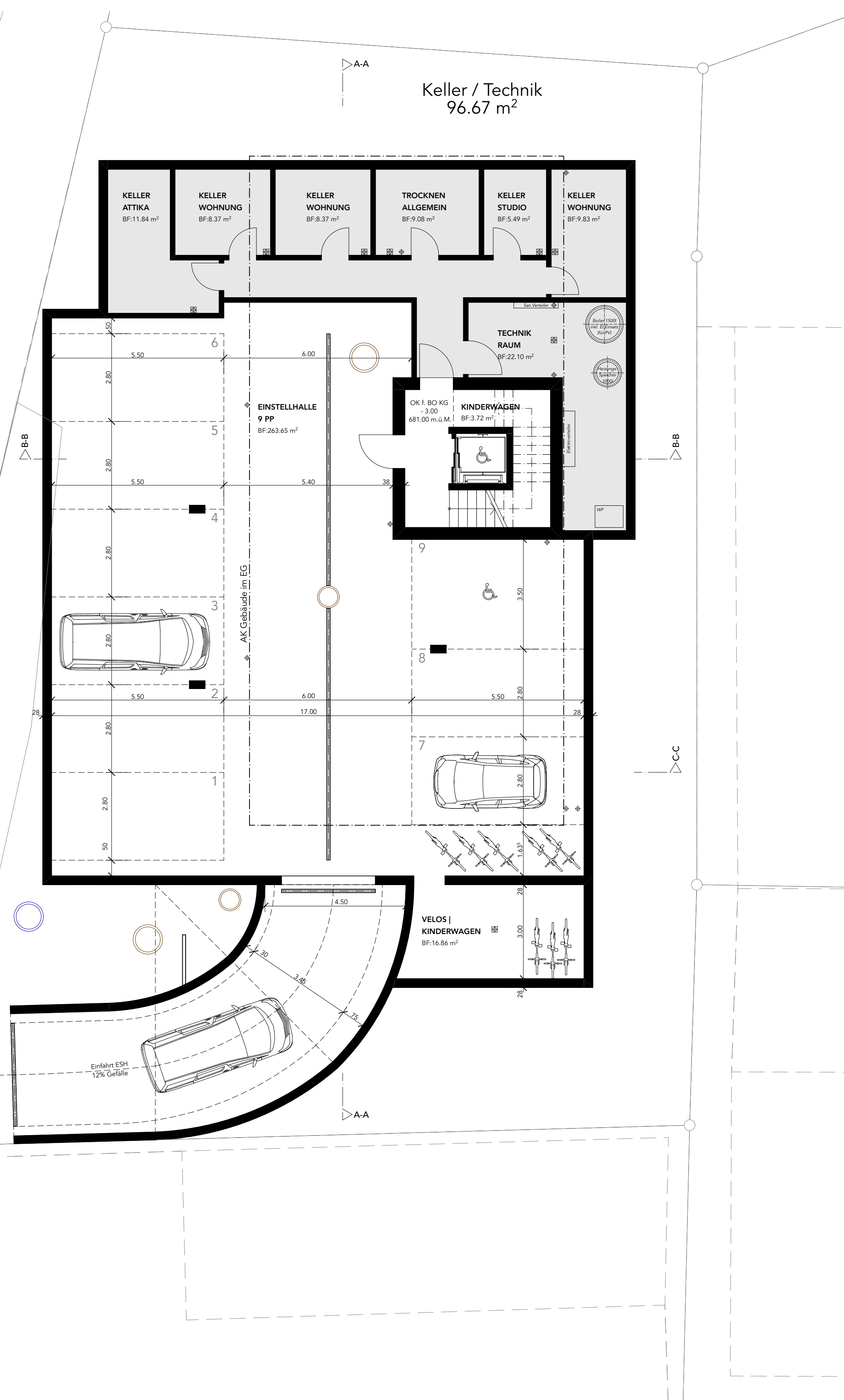
Grundeigentümer / Bauherrschaft
Reppucci und Petrevski AG, Roosstrasse 53, 8832 Wollerau

Projektverfasser
THE LINER GmbH, Adligenswilerstr. 26, 6006 Luzern und Bauleitung Sagenbachmatt 8, 6280 Hochdorf

BAUEINGABE
Neubau MFH Tulpenweg, Welschenrohr ± 0.00 = 684.00 m.ü.M.

Proj.Nr. 2211
Projekt Neubau MFH Tulpenweg, Parz. 1205, 4716 Welschenrohr
Bauherr Reppucci und Petrevski AG, Roosstrasse 53, 8832
Plan Nr. 32.2.1
Mst. 1:100, 1:500
Format 94.5/84.1

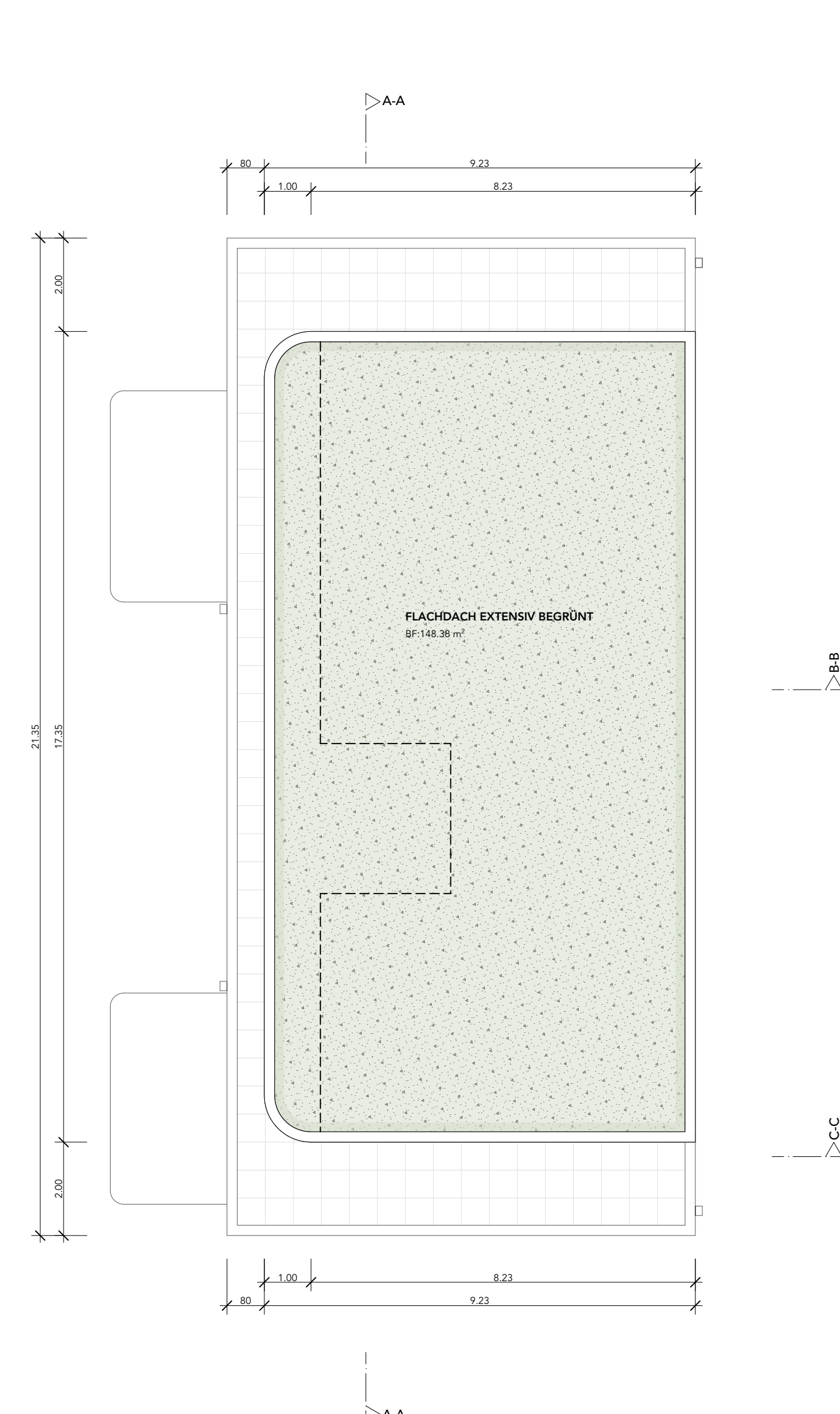
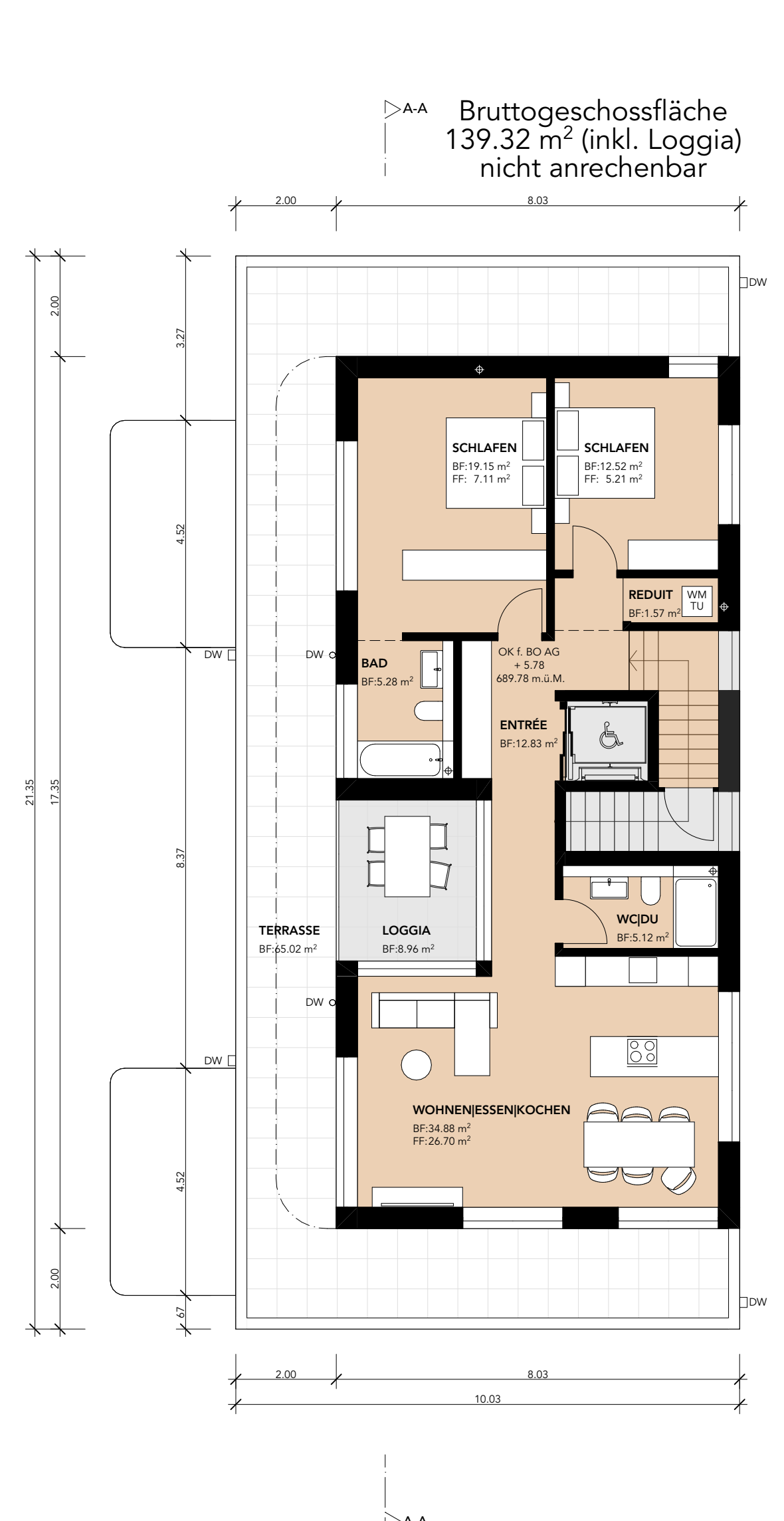
GRUNDRISSE & BERECHNUNGEN
Dat. 18.05.2022
Rev.
Gez. gmh



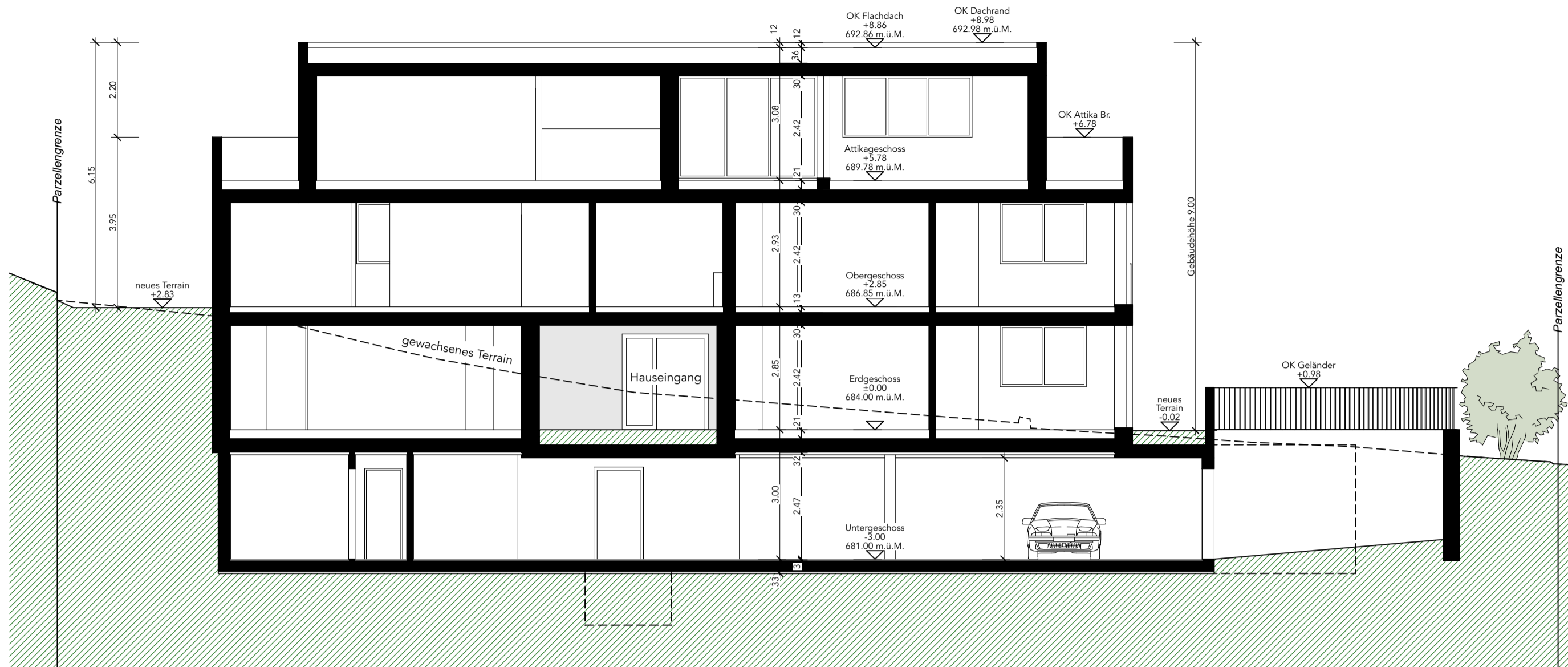
OBERGESCHOSS

ATTIKAGESCHOSS

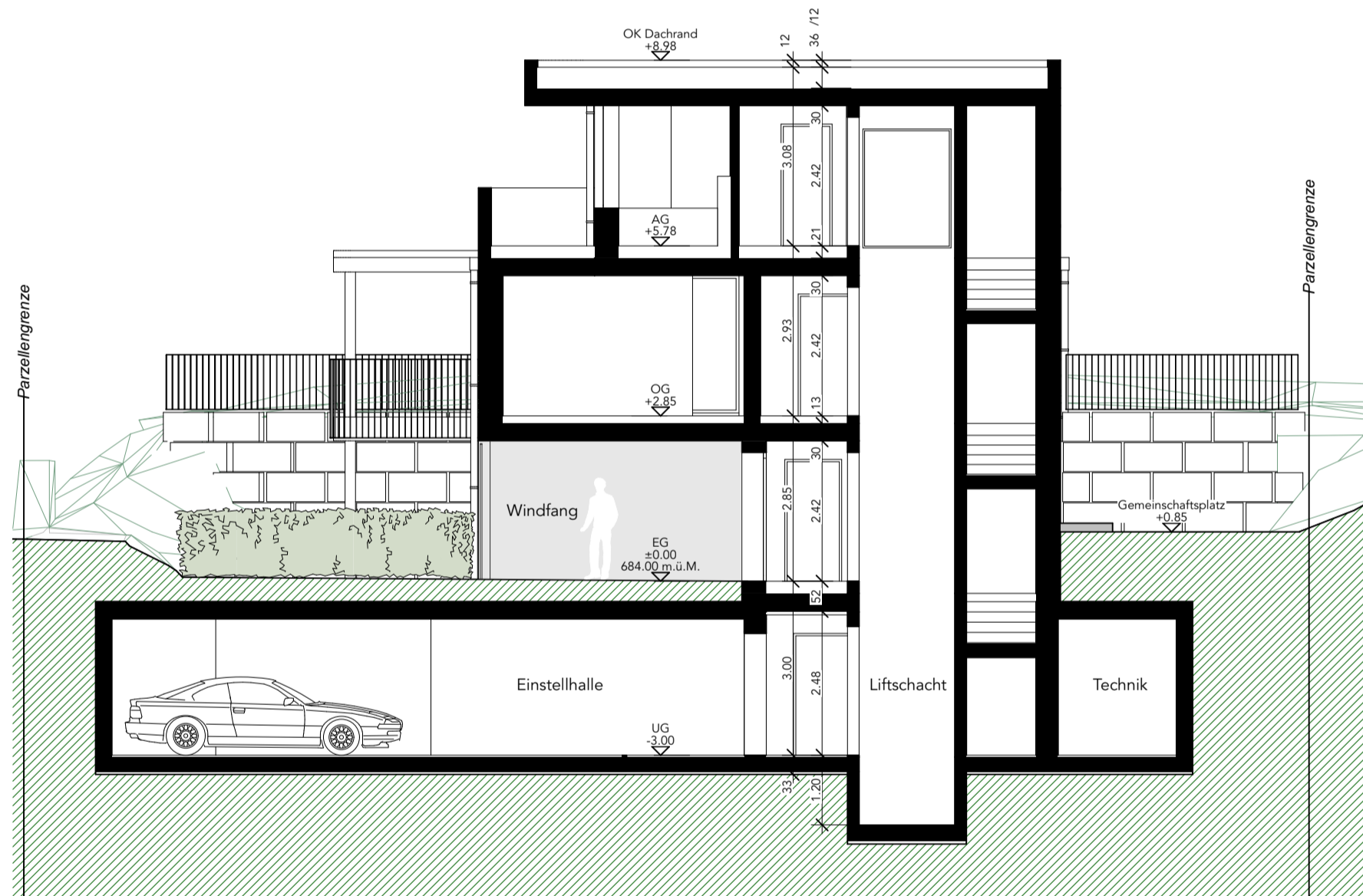
DACHAUFSICHT



SCHNITT A-A



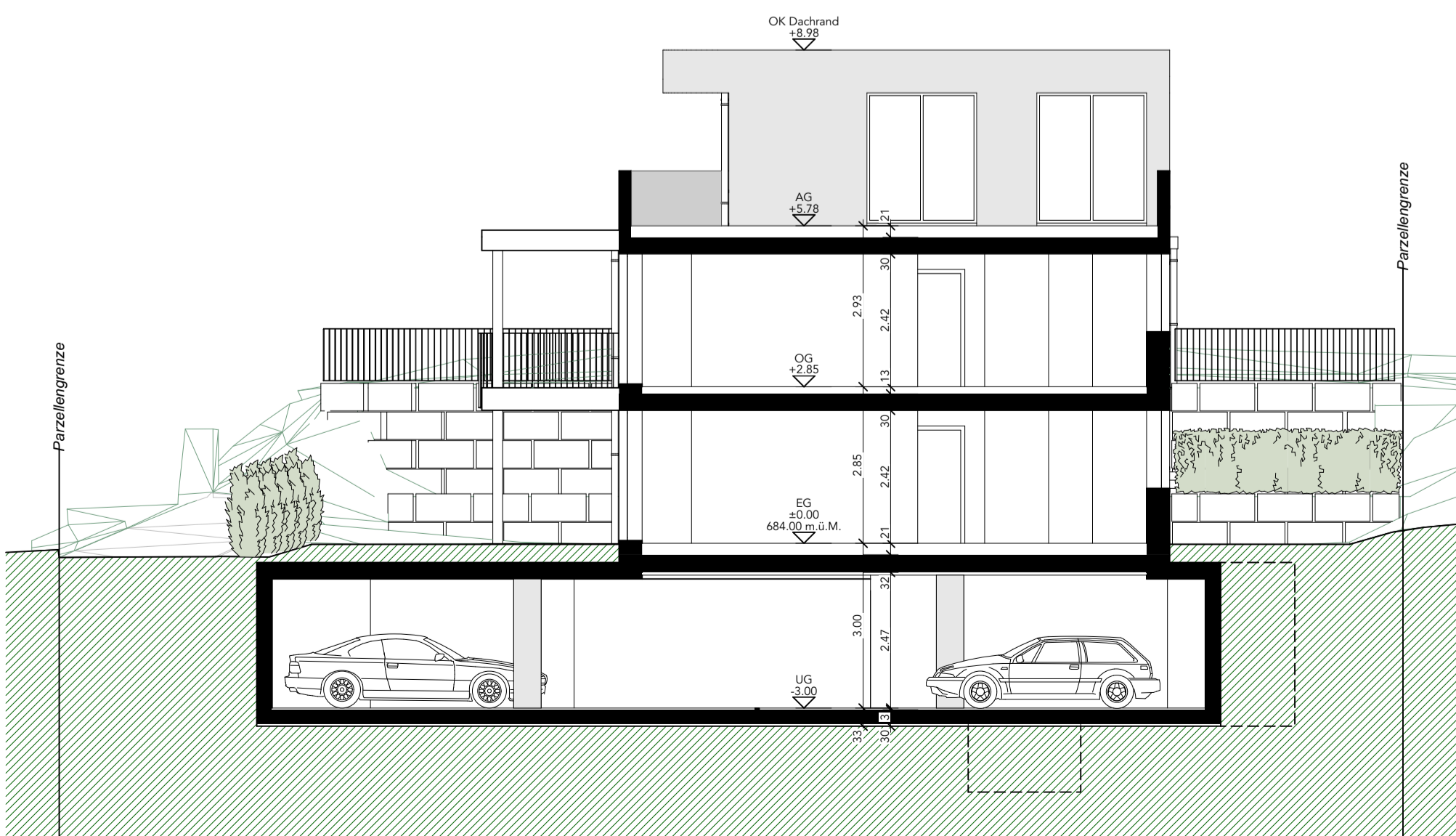
SCHNITT B-B



Grundeigentümer / Bauherrschaft
Reppucci und Petrevski AG, Roosstrasse 53, 8832 Wollerau

Projektverfasser
Gojani Planung und Bauleitung Sagenbachmatt 8 in Hochdorf

SCHNITT C-C



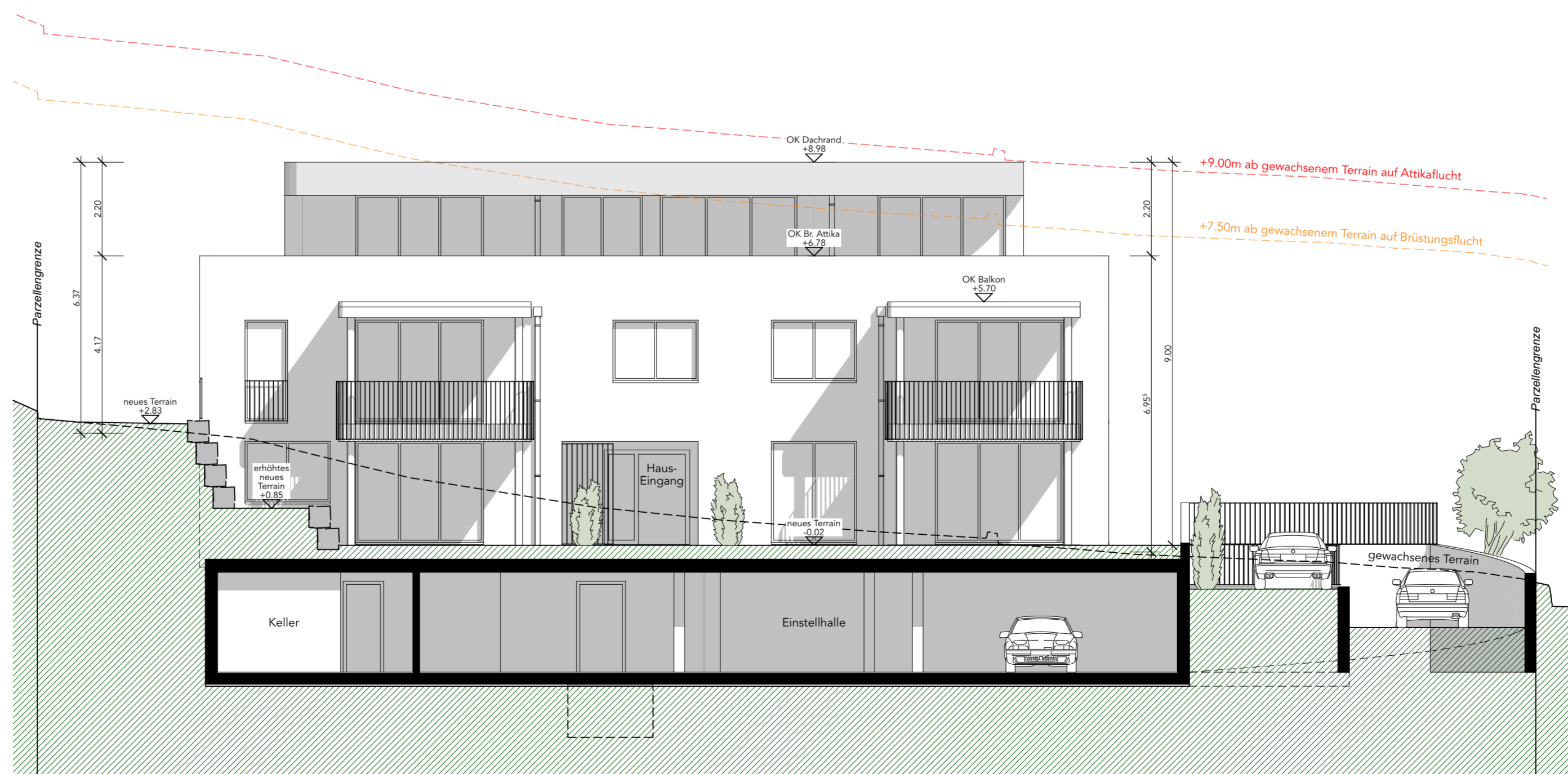
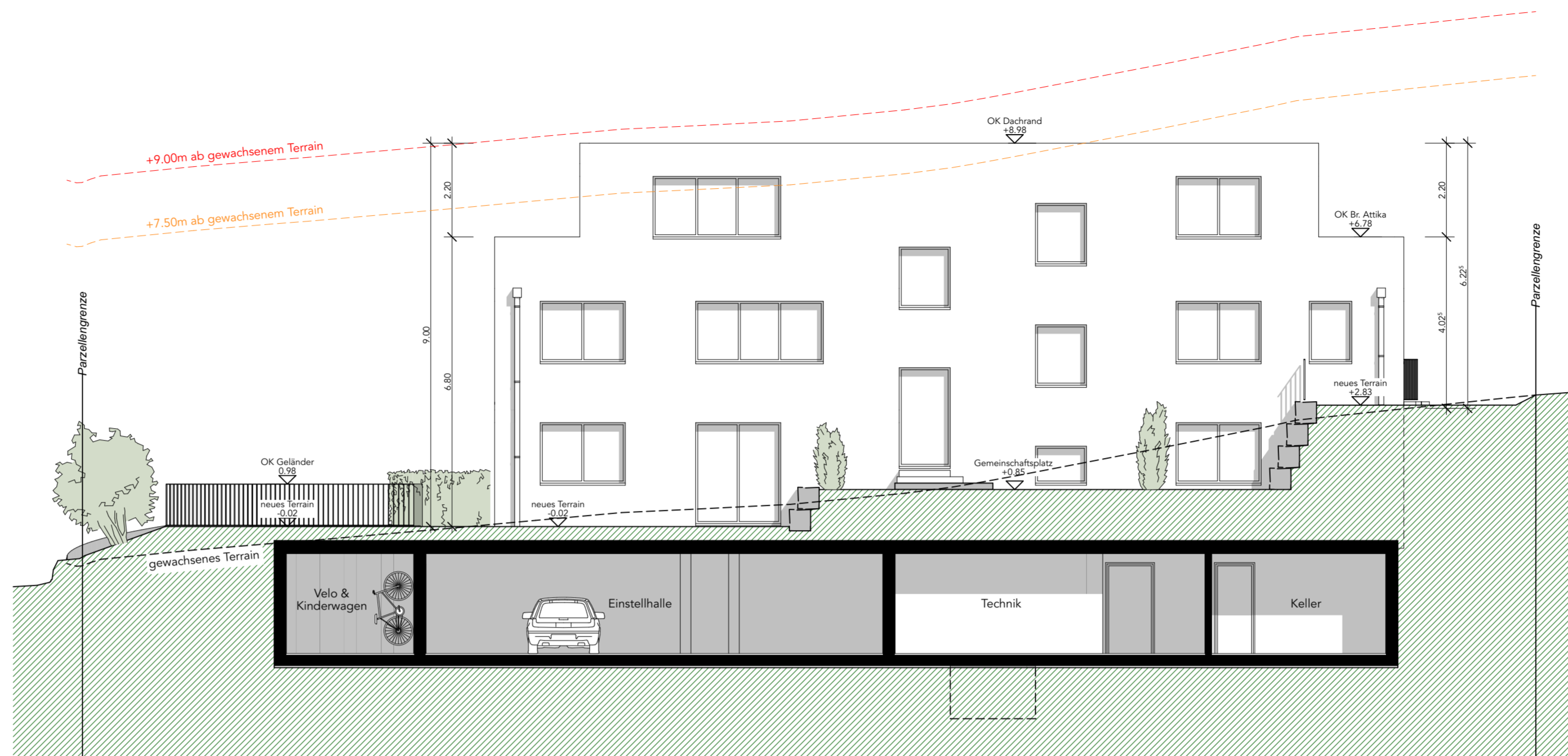
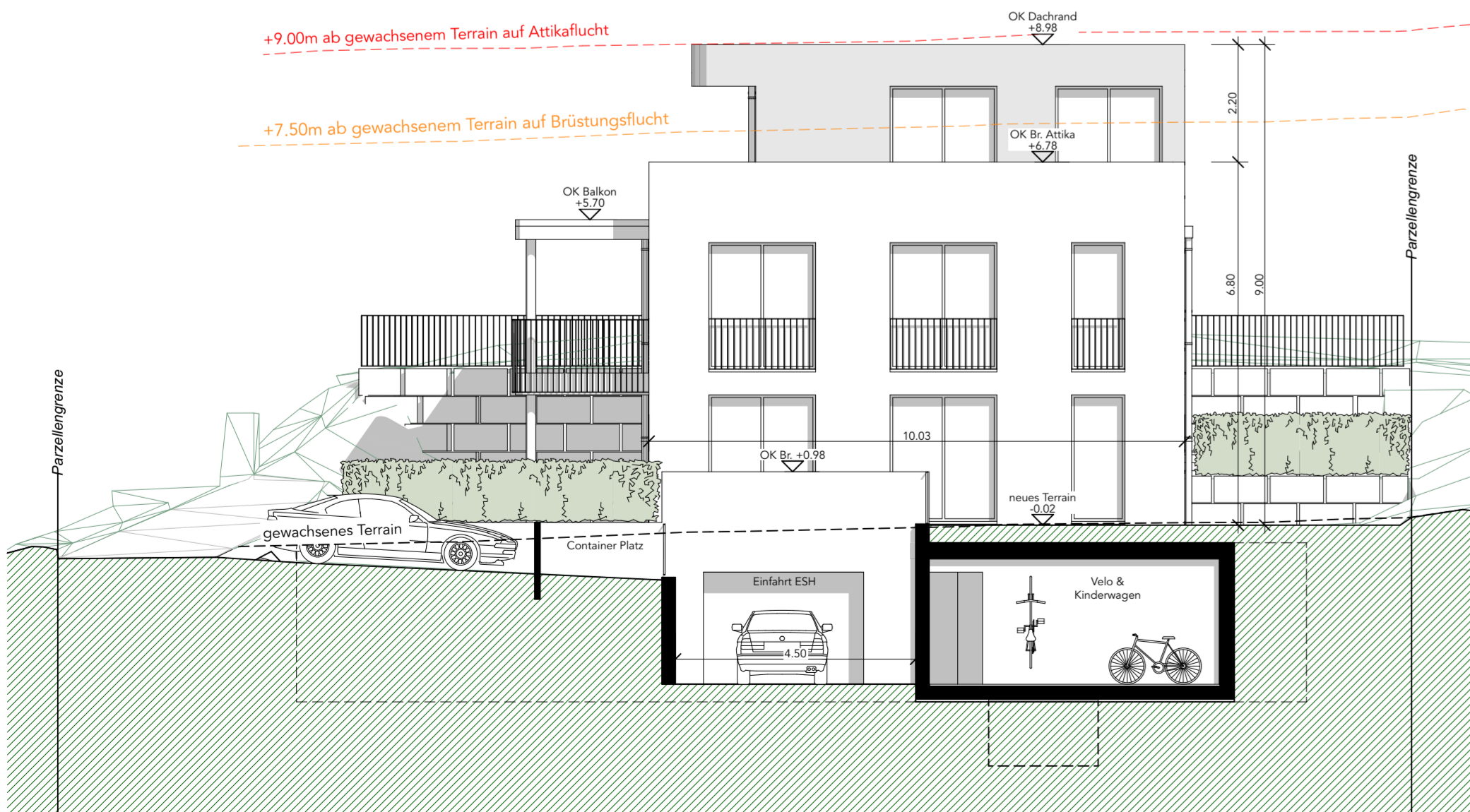
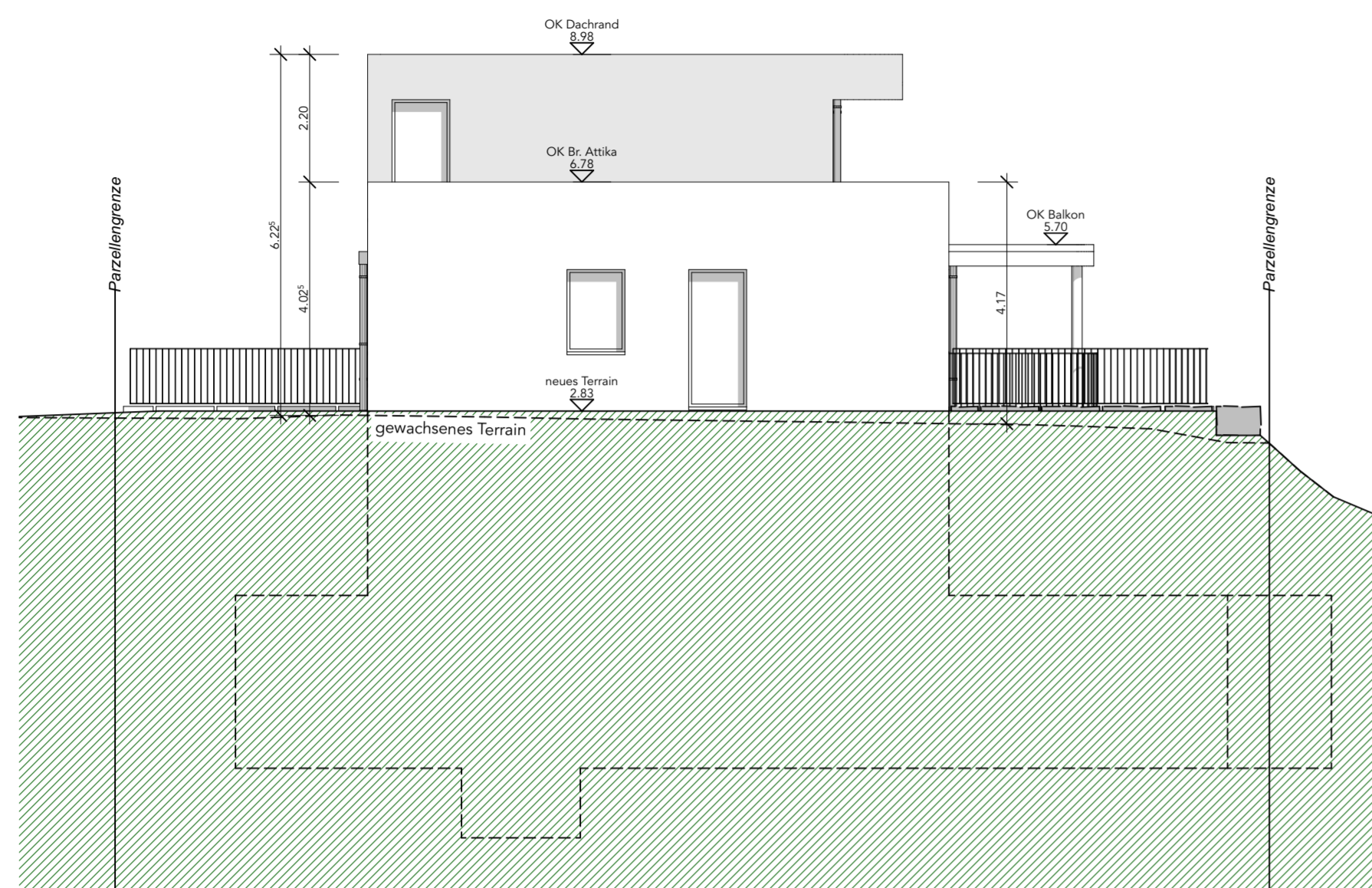
BAUEINGABE

Neubau MFH Tulpenweg, Welschenrohr

± 0.00 = 684.00 m.ü.M.

Proj.Nr. 2211
Projekt **Neubau MFH Tulpenweg, Parz. 1205, 4716 Welschenrohr**
Bauherr Reppucci und Petrevski AG, Roosstrasse 53, 8832 Wollerau

Plan **SCHNITTE**
Plan Nr. 32.3.1 Dat. 18.05.2022
Mst. 1:100 Rev.
Format 50.4/59.4 Gez. gmh



Grundeigentümer / Bauherrschaft
Reppucci und Petrevski AG, Roosstrasse 53, 8832 Wollerau

Projektverfasser
Gojani Planung und Bauleitung Sagenbachmatt 8, 6280 Hochdorf

BAUEINGABE

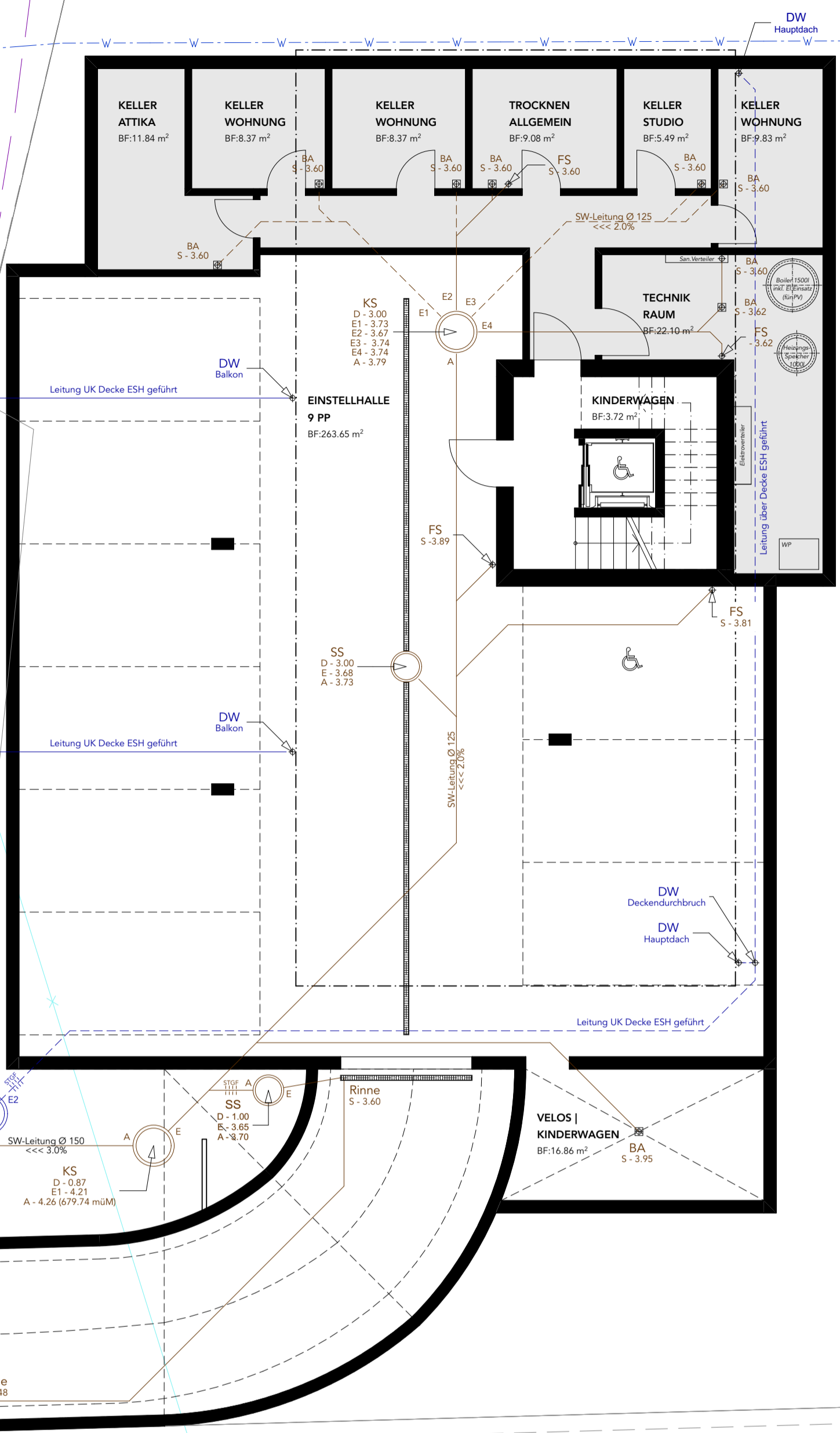
Neubau MFH Tulpenweg, Welschenrohr

± 0.00 = 684.00 m.ü.M.

Proj.Nr. 2211
Projekt Neubau MFH Tulpenweg, Parz. 1205, 4716 Welschenrohr
Bauherr Reppucci und Petrevski AG, Roosstrasse 53, 8832

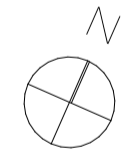
Plan Wollerau FASSADEN
Plan Nr. 32.4.1 Dat. 18.05.2022
Mst. 1:100 Rev.
Format 89.3/42 Gez. gmh

Keller / Technik
96.67 m²



Grundeigentümer / Bauherrschaft
Reppucci und Petrevski, Roosstrasse 53, 8832 Wollerau

Projektverfasser
THE LINER GmbH, Adligenswilerstr. 26, 6006
Luzern und Gojani Planung und Bauleitung
Sagenbachmatt 8 Hochdorf



BAUEINGABE

Neubau MFH Tulpenweg, Welschenrohr

± 0.00 = 684.00 m.ü.M.

Proj.Nr. 2211
Projekt **Neubau MFH Tulpenweg, Parz. 1205, 4716 Welschenrohr**
Bauherr Reppucci und Petrevski AG, Roosstrasse 53, 8832

Plan Wollerau **KANALISATIONSKONZEPT**
Plan Nr. 32.6.1 Dat. 18.05.2022
Mst. 1:100 Rev.
Format 50.4/59.4 Gez. gmh